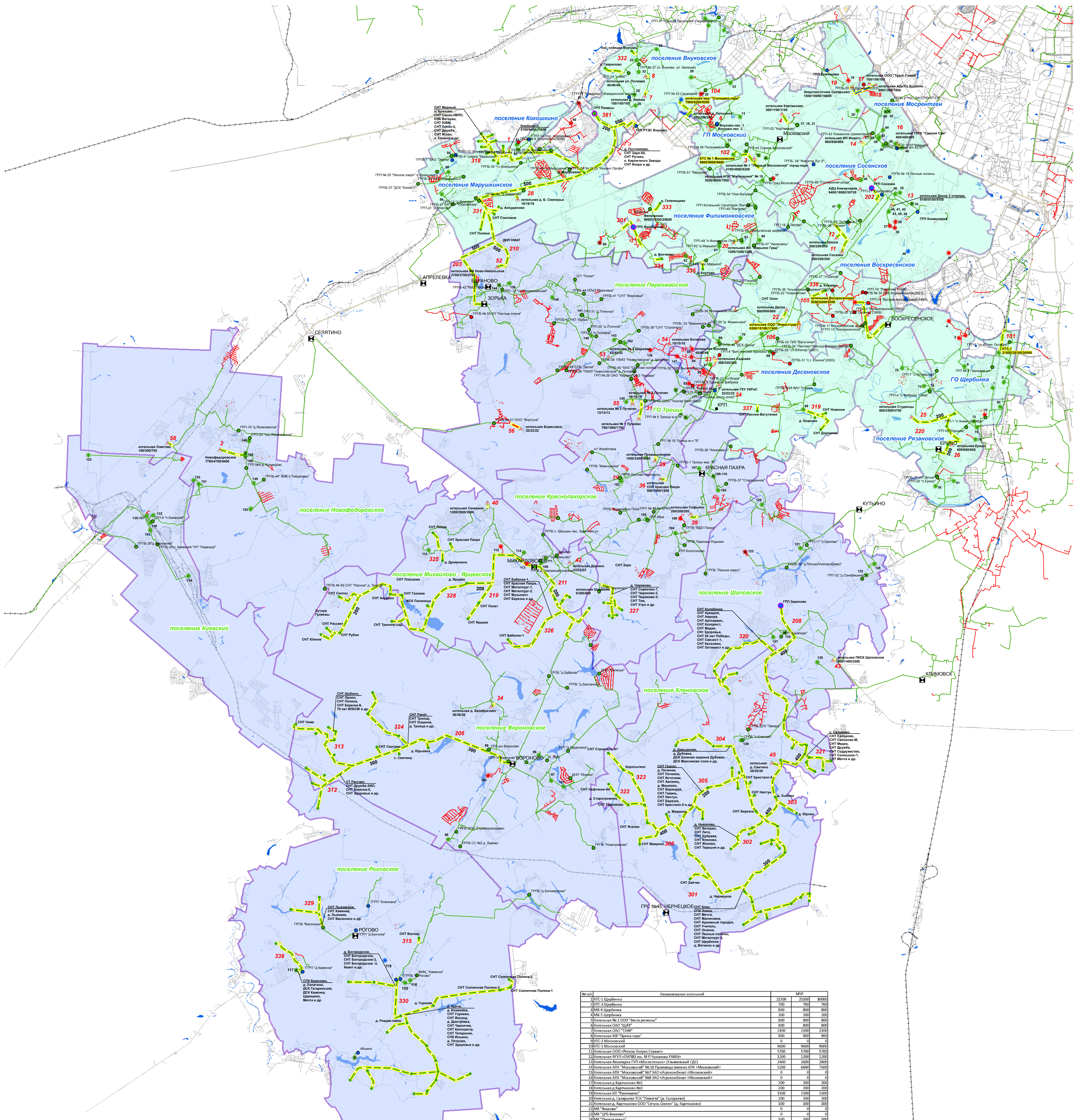


# Мероприятия по совершенствованию системы газоснабжения ТИАО до 2020 г.



№ п/п	Наименование котельной	МВт	МВт	МВт
1	Котельная №1	21500	25100	30000
2	Котельная №2	700	700	700
3	Котельная №3	800	800	800
4	Котельная №4	800	800	800
5	Котельная №5	800	800	800
6	Котельная №6	800	800	800
7	Котельная №7	2400	2100	2100
8	Котельная №8	800	800	800
9	Котельная №9	0	0	0
10	Котельная №10	0	0	0
11	Котельная ООО "Ветра Севера"	9600	9600	9600
12	Котельная ООО "Ветра Юга"	1700	1700	1700
13	Котельная ФГУП "ИРЭВ" им. М.И. Челомея РАМН	1200	1200	1200
14	Котельная "Лесхоз" ГП "Московский Гидрометцентр"	2400	1000	1000
15	Котельная АП "Московский" №10 (промышленная д.п. "Московский")	5100	6400	7100
16	Котельная АП "Московский" №7 ЗАО "Агроинформ" (Московский)	0	0	0
17	Котельная АП "Московский" №8 ЗАО "Агроинформ" (Московский)	0	0	0
18	Котельная д. Барнаулское №1	300	300	300
19	Котельная д. Барнаулское №2	200	200	200
20	Котельная д. Барнаулское №3	1500	1500	1500
21	Котельная д. Барнаулское №4	200	200	200
22	Котельная д. Барнаулское №5	100	100	100
23	Котельная д. Барнаулское №6	0	0	0
24	Котельная д. Барнаулское №7	100	100	100
25	Котельная д. Барнаулское №8	100	100	100
26	Котельная д. Барнаулское №9	100	100	100
27	Котельная д. Барнаулское №10	100	100	100
28	Котельная д. Барнаулское №11	100	100	100
29	Котельная д. Барнаулское №12	100	100	100
30	Котельная д. Барнаулское №13	100	100	100
31	Котельная д. Барнаулское №14	100	100	100
32	Котельная д. Барнаулское №15	100	100	100
33	Котельная д. Барнаулское №16	100	100	100
34	Котельная д. Барнаулское №17	100	100	100
35	Котельная д. Барнаулское №18	100	100	100
36	Котельная д. Барнаулское №19	100	100	100
37	Котельная д. Барнаулское №20	100	100	100
38	Котельная д. Барнаулское №21	100	100	100
39	Котельная д. Барнаулское №22	100	100	100
40	Котельная д. Барнаулское №23	100	100	100
41	Котельная д. Барнаулское №24	100	100	100
42	Котельная д. Барнаулское №25	100	100	100
43	Котельная д. Барнаулское №26	100	100	100
44	Котельная д. Барнаулское №27	100	100	100
45	Котельная д. Барнаулское №28	100	100	100
46	Котельная д. Барнаулское №29	100	100	100
47	Котельная д. Барнаулское №30	100	100	100
48	Котельная д. Барнаулское №31	100	100	100
49	Котельная д. Барнаулское №32	100	100	100
50	Котельная д. Барнаулское №33	100	100	100
51	Котельная д. Барнаулское №34	100	100	100
52	Котельная д. Барнаулское №35	100	100	100
53	Котельная д. Барнаулское №36	100	100	100
54	Котельная д. Барнаулское №37	100	100	100
55	Котельная д. Барнаулское №38	100	100	100
56	Котельная д. Барнаулское №39	100	100	100
57	Котельная д. Барнаулское №40	100	100	100
58	Котельная д. Барнаулское №41	100	100	100
59	Котельная д. Барнаулское №42	100	100	100
60	Котельная д. Барнаулское №43	100	100	100
61	Котельная д. Барнаулское №44	100	100	100
62	Котельная д. Барнаулское №45	100	100	100
63	Котельная д. Барнаулское №46	100	100	100
64	Котельная д. Барнаулское №47	100	100	100
65	Котельная д. Барнаулское №48	100	100	100
66	Котельная д. Барнаулское №49	100	100	100
67	Котельная д. Барнаулское №50	100	100	100
68	Котельная д. Барнаулское №51	100	100	100
69	Котельная д. Барнаулское №52	100	100	100
70	Котельная д. Барнаулское №53	100	100	100
71	Котельная д. Барнаулское №54	100	100	100
72	Котельная д. Барнаулское №55	100	100	100
73	Котельная д. Барнаулское №56	100	100	100
74	Котельная д. Барнаулское №57	100	100	100
75	Котельная д. Барнаулское №58	100	100	100
76	Котельная д. Барнаулское №59	100	100	100
77	Котельная д. Барнаулское №60	100	100	100
78	Котельная д. Барнаулское №61	100	100	100
79	Котельная д. Барнаулское №62	100	100	100
80	Котельная д. Барнаулское №63	100	100	100
81	Котельная д. Барнаулское №64	100	100	100
82	Котельная д. Барнаулское №65	100	100	100
83	Котельная д. Барнаулское №66	100	100	100
84	Котельная д. Барнаулское №67	100	100	100
85	Котельная д. Барнаулское №68	100	100	100
86	Котельная д. Барнаулское №69	100	100	100
87	Котельная д. Барнаулское №70	100	100	100
88	Котельная д. Барнаулское №71	100	100	100
89	Котельная д. Барнаулское №72	100	100	100
90	Котельная д. Барнаулское №73	100	100	100
91	Котельная д. Барнаулское №74	100	100	100
92	Котельная д. Барнаулское №75	100	100	100
93	Котельная д. Барнаулское №76	100	100	100
94	Котельная д. Барнаулское №77	100	100	100
95	Котельная д. Барнаулское №78	100	100	100
96	Котельная д. Барнаулское №79	100	100	100
97	Котельная д. Барнаулское №80	100	100	100
98	Котельная д. Барнаулское №81	100	100	100
99	Котельная д. Барнаулское №82	100	100	100
100	Котельная д. Барнаулское №83	100	100	100

**Условные обозначения**

- Существующие газопроводы:
  - высокого давления P=1.2 МПа
  - высокого давления P=0.6 МПа
  - среднего давления P=0.3 МПа
- Проектируемые газопроводы:
  - высокого давления P=1.2 МПа до 2020 г.
  - высокого давления P=0.6 МПа до 2020 г.
  - среднего давления P=0.3 МПа до 2020 г.
- Существующие потребители от сетей высокого и среднего давления
- Новые объекты теплоэлектроэнергетики МРП в 2020 / МРП в 2025 / МРП в 2030
- Существующие ГРП
- номер по позиции из таблицы объемов работ на расчетные периоды
- границы ТАО
- границы НАО

Государственный контракт №94/017320001415000687

Исполнитель: ООО "Трансгазсервис"

Заказчик: ООО "Трансгазсервис"

Срок действия: с 01.01.2019 по 31.12.2020

Мероприятия по совершенствованию системы газоснабжения территории ТИАО на период до 2020 года